



## MÅNADSRAPPORT GLOBAL EQUITIES ETHICAL 1A PER 31 OKTOBER 2022

SEK, INKL AVGIFTER

### FÖRVALTARKOMMENTAR

Det kinesiska kommunistpartiets kongress blev lite mer dramatisk än väntat när president Xi lät president Hu eskorteras bort från kongresshallen i ett tydligt tecken på att makten i Kina koncentreras till en enda ledare. USA införde långtgående restriktioner mot export av halvledare till Kina, inklusive förbud för amerikanska medborgare att arbeta i kinesiska halvledarbolag. Konsekvenserna är inte fullt ut överblickbara men slår mot Kinas ambitioner i halvledarracet.

I USA kom flera av de allra största techbolagen med svaga rapporter som togs emot negativt av marknaden.

Fonden utvecklades sämre än jämförelseindex under månaden. Till de största positiva bidragsgivarna hörde Visa, Novo Nordisk och ASML. Visa kom med en solid rapport som indikerar att konsumtionen inte bromsar in. Internationella betalningar är dock fortfarande på nivåerna innan pandemin på grund av minskat resande inte minst i Asien. Novo Nordisk fortsatte att utvecklas väl med stor efterfrågan på det växande obesitasområdet. Litografitillverkaren ASML:s ordergång nådde nya rekordnivåer. På den negativa sidan tyngde flera innehav med koppling till halvledarindustrin i Asien efter USAs exportrestriktioner, till exempel TSMC. Negativa bidrag kom också från AIA och Amazon. Amazon kom med en rapportbesvikelse där i princip alla områden visade svaghet. Amazon har ett mycket långsiktigt tänkande och arbetar ofta med perioder av tunga investeringar. Just nu sammanfaller en sådan period med en miljö där konsumtionen förväntas bromsa in snabbt, särskilt utanför USA, vilket sätter press på aktien. Vi ser dock inga tecken på strukturella försvagningar i flytten till molnet eller e-handel.

Inga förändringar gjordes under månaden.

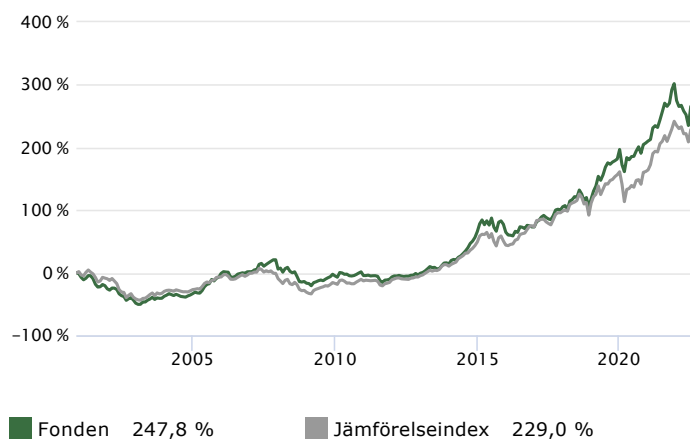
### AVKASTNING & RISK

	okt	YTD	3 år	5 år	10 år	S. start
Fonden (net of fees) (%)	2,5	-13,5	25,7	73,8	262,6	247,8
Jämförelseindex (%)	5,6	-3,7	32,2	70,4	259,0	229,0
Differens (%)	-3,1	-9,7	-6,5	3,4	3,6	18,8

	3 år	5 år	10 år	S. start
Standardavvikelse fonden (%)	14,0	13,4	12,5	13,5
Standardavvikelse jämförelseindex (%)	14,7	14,4	12,5	13,1
Beta	0,8	0,8	0,9	0,9
Tracking Error (%)	7,8	7,1	6,2	6,8
Informationskvot	-0,2	0,1	0,0	0,0
Konsistens (%)	33,3	43,3	48,3	51,0

### UTVECKLING

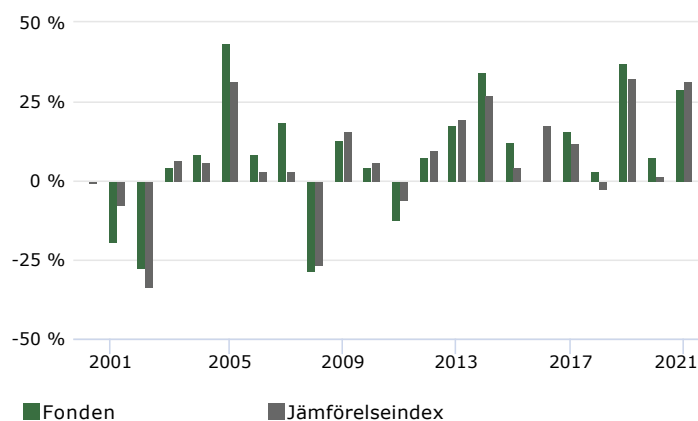


### RISKINFORMATION

Investeringar i fondandelar är alltid förknippade med risk. Alla siffror är baserade på historisk avkastning. Tidigare resultat ska inte tolkas som en prognos om framtida avkastning. Valutan är SEK. Fondandelarna kan både öka och minska i värde, och kan påverkas av ändringar i valutakursen. Det finns inga garantier för att du får tillbaka hela det investerade kapitalet.

Fondens basvaluta är EUR. Fondandelsvärdet finns även tillgänglig i svenska kronor via en daglig valutakonvertering mellan EUR och svenska kronor. Över tid kommer avkastningen för Fonden i svenska kronor att påverkas av valutakursen mellan EUR och svenska kronor. Siffrorna redovisas netto fondförvaltningsavgift. Övriga avgifter som uppkommer hos investeraren, såsom förvaringsavgifter och transaktionskostnader, är inte inkluderade. Jämförelseindex används endast i illustrativt syfte.

### ÅRLIG AVKASTNING



## TIO STÖRSTA INNEHAV

	Vikt
HDFC	7,2
Novo Nordisk	6,4
Thermo Fisher Scientific	6,2
Alphabet	5,6
Visa	5,6
Microsoft	4,8
Nestle	4,1
Procter & Gamble	4,1
Sony Group	3,8
Amazon.com	3,5

## SEKTORFÖRDELNING

	Vikt
Informationsteknik	26,6
Finans	17,1
Hälsovård	15,4
Sällanköpsvaror och tjänster	10,7
Industrivaror och tjänster	8,5
Konsumentvaror	8,3
Material	5,6
Kommunikation	5,6
Fastighet	2,2

## GEOGRAFISK FÖRDELNING

	Vikt
USA & Kanada	48,2
Kontinentaleuropa	22,4
Tillväxtmarknader	14,8
Asien/Stillahavsregionen	11,3
Storbritannien	3,4

## FONDFAKTA

Fond	C WorldWide Global Equities Ethical 1A
ISIN-kod	LU0122292328
Startdatum	27 december 2000
Förvaltningsavgift	1,6 %
Handel	Daglig
Basvaluta	EUR
Jämförelseindex	MSCI All Country World incl. net dividends
Portföljförvaltare	Mattias Kolm, Bo Knudsen, Bengt Seger, Peter O'Reilly
Fondnummer PPM	479 725
SFDR	Article 8

## BIDRAGSGIVARE 3 MÅNADER

5 Bästa/Sämsta	Bidragsgivare (%)	Avkastning (%)
▲ HDFC	0,5	7,7
▲ Bank Central Asia	0,4	23,7
▲ Visa	0,3	5,4
▲ Linde	0,3	8,5
▲ The Home Depot	0,3	8,1
▼ Amazon.com	-0,8	-19,3
▼ Sony Group	-0,7	-16,4
▼ TSMC	-0,7	-22,4
▼ Thermo Fisher Scientific	-0,6	-9,7
▼ Alphabet	-0,6	-10,5

## OM FONDEN

### Global stock picking

Finansvärlden är full av investerare som jagar kortsiktiga vinster. Vi motstår detta med ett långsiktigt perspektiv för att kunna identifiera de bästa investeringsmöjligheterna över hela världen. Vi navigerar på de komplexa aktiemarknaderna genom att utgå från globala trender och teman. Detta ger stöd till vårt arbete med att välja ut vad som är relevant, men också vad den långsiktiga investeraren bör undvika. Vi vågar vara annorlunda. Vår långa erfarenhet av att aktivt förvalta globala aktier gör att vi kan avvika från konsensustänkande och fokusera på vad som är mest intressant.

### Vi väljer ut de bästa bolagen

En koncentrerad portfölj säkrar att varje enskild aktie vi väljer ut gör skillnad för avkastningen. Vår erfarenhet visar att en noggrant konstruerad portfölj av 25 till 30 aktier vi verkligen tror på och känner på djupet ger en fullgod riskdiversifiering. Vår externa ESG-konsult säkrar ett screenat investeringsunivers som fokuserar på bolag som har skrivit under FN:s Global Compact. Vidare undviker vi att investera i bolag som har betydande verksamhet inom alkohol, tobak, pornografi, spel eller vapen. Detta i kombination med vår konsekventa och transparenta investeringsmetod har skapat framgångsrika resultat för våra kunder över lång tid.

### Vårt löfte

Vi drivs av att fortsätta utforska globala trender och teman och identifiera attraktiva investeringsmöjligheter. Vi är övertygade om att nyckeln till att skapa god avkastning är en aktiv, fokuserad approach. Vi erbjuder: stock picking grundad i övertygelse, tematiskt baserade investeringar utifrån globala insikter, beprövad investeringsmetod sedan 1986 och uthålliga, långsiktiga investeringar som gör skillnad. Vår ambition är att vara en ledande global aktieförvaltare och vi ser fram emot att arbeta för dig.

### Detta är marknadsföringskommunikation

#### Riskinformation

Investeringar i fondandelar är alltid förknippade med risk. Alla siffror är baserade på historisk avkastning. Tidigare resultat ska inte tolkas som en prognos om framtida avkastning. Valutan är SEK. Fondandelarna kan både öka och minska i värde, och kan påverkas av ändringar i valutakursen. Det finns inga garantier för att du får tillbaka hela det investerade kapitalet.

#### Disclaimer

Denna månadsrapport tillhandahålls endast i informationssyfte och utgör inte, och ska inte betraktas som investeringsrådgivning, ett erbjudande eller en inbjudan att köpa eller sälja fonden eller de värdepapper som omnämns. Alla rimliga försiktighetsåtgärder har vidtagits för att säkerställa att informationen är så korrekt som möjligt. Informationens riktighet garanteras dock inte. Siffrorna redovisas netto fondförvaltningsavgift. Övriga avgifter som uppkommer hos investeraren, såsom förvaringsavgifter och transaktionskostnader, är inte inkluderade. Jämförelseindex används endast i illustrativt syfte. Fondens basvaluta är EUR. Fondandelsvärdet finns även tillgänglig i svenska kronor via en daglig valutakonvertering mellan EUR och svenska kronor. Över tid kommer avkastningen för Fonden i svenska kronor att påverkas av valutakursen mellan EUR och svenska kronor. För mer information, se faktablad/KIID och prospekt tillgängliga på [www.cworldwide.se](http://www.cworldwide.se). Fondens fullständiga namn är C WorldWide - C WorldWide Global Equities Ethical, underkategori 1A.