

HEALTHCARE SELECT

Hälsovård – en spännande investeringsmöjlighet

Specialistkunskap nyckeln

Hälsovård är en komplex sektor som kännetecknas av hög, uthållig tillväxt. Branschen drivs av de enorma, otillfredsställda medicinska behoven, demografiska skiften på både mogna marknader och tillväxtmarknader, den accelererande innovationstakten och nya vetenskapliga upptäckter.

Bolagen i sektorn gynnas av höga inträdesbarriärer, prissättningskraft, patentskydd och en alltmer gynnsam politisk och regulatorisk miljö. Skälen att investera i sektorn är många. För att kunna kapitalisera på dess potential krävs dock specialistkunskap och djup insikt i forskningens framkant.

Ledande expertis

Förvaltningsteamet bakom C WorldWide Healthcare Select har lång erfarenhet inom medicin, forskning och finans. Teamet har också ett nära samarbete med ledande professorer knutna till Karolinska Institutet, ett av Europas ledande medicinska forskningscentra och hemvist för Nobelpriset i fysiologi och medicin.

C WorldWide Healthcare Select investerar globalt i ett begränsat antal noggrant utvalda bolag inom alla delsektorer i hälsovårdsuniverset och som utgör de mest attraktiva investeringsmöjligheterna. Investeringar sker i bolag i alla storlekar, från stora läkemedelsbolag till små forskningsdrivna bioteknologibolag.

En koncentrerad portfölj innebär att varje enskilt innehav gör skillnad för avkastningen. Vår erfarenhet av att förvalta aktieportföljer är att en noggrant konstruerad portfölj av 25 till 50 bolag

skapar förutsättningar för attraktiv avkastning samtidigt som en balanserad riskapproach säkras.

Vårt löfte

Vi drivs av att utforska trender och teman på hälsovårdsområdet och identifiera spännande investeringsmöjligheter i forskningens framkant. Vi är övertygade om att nyckeln till framgång och attraktiv avkastning är en aktiv, fokuserad ansats.

Vi erbjuder:

- Erfaret förvaltningsteam med unik kompetens inom hälsovård och läkemedel
- Aktieval grundade i djup övertygelse
- Unik expertis inom hälsovård
- Exponering mot attraktiva bolag i alla storlekar och delsektorer

Vår ambition är att vara en ledande aktiv förvaltare av hälsovårdsaktier.

Fondfakta

Fond:	C WorldWide Healthcare Select 1A
ISIN-kod:	LU0090908194
Startdatum:	1998-12-15
Förvaltn avg per år:	1,6%
Handel:	Daglig
Basvaluta:	EUR
Jämförelseindex:	MSCI World Healthcare Net Div
Portföljförvaltare:	Mikael Svensson, Ulf Arvidsson

Riskinformation

Detta är marknadsföringskommunikation. Investeringar i fondandelar är alltid förknippade med risk. Alla siffror är baserade på historisk avkastning. Tidigare resultat ska inte tolkas som en prognos om framtida avkastning. Valutan är SEK. Fondandelarna kan både öka och minska i värde, och kan påverkas av ändringar i valutakursen. Det finns inga garantier för att du får tillbaka hela det investerade kapitalet.

Disclaimer

Denna månadsrapport tillhandahålls endast i informationssyfte och utgör inte, och ska inte betraktas som investeringsrådgivning, ett erbjudande eller en inbjudan att köpa eller sälja fonden eller de värdepapper som omnämns. Alla rimliga försiktighetsåtgärder har vidtagits för att säkerställa att informationen är så korrekt som möjligt. Informationens riktighet garanteras dock inte.

Siffrorna redovisas netto fondförvaltningsavgift. Övriga avgifter som uppkommer hos investeraren, såsom förvaringsavgifter och transaktionskostnader, är inte inkluderade. Jämförelseindex används endast i illustrativt syfte.

Fondens basvaluta är EUR. Fondandelsvärdet finns även tillgänglig i svenska kronor via en daglig valutakonvertering mellan EUR och svenska kronor. Över tid kommer avkastningen för Fonden i svenska kronor att påverkas av valutakursen mellan EUR och svenska kronor.

För mer information, se faktablad/KIID och prospekt tillgängliga på www.cworldwide.se.

Fondens fullständiga namn är C WorldWide - C WorldWide Healthcare Select.



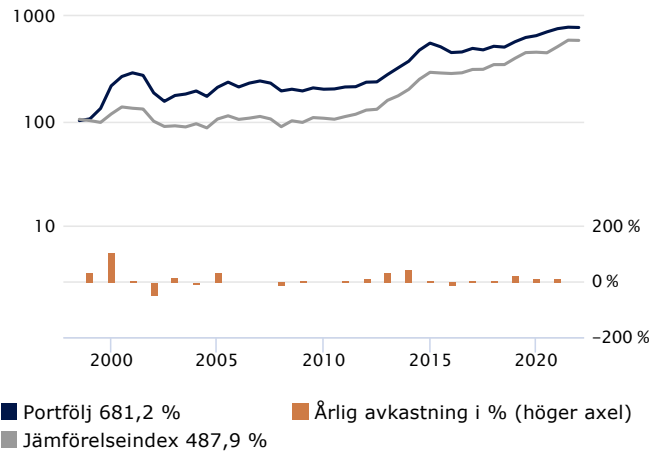
FÖRVALTARKOMMENTAR

Fonden utvecklades bättre än jämförelseindex under månaden.

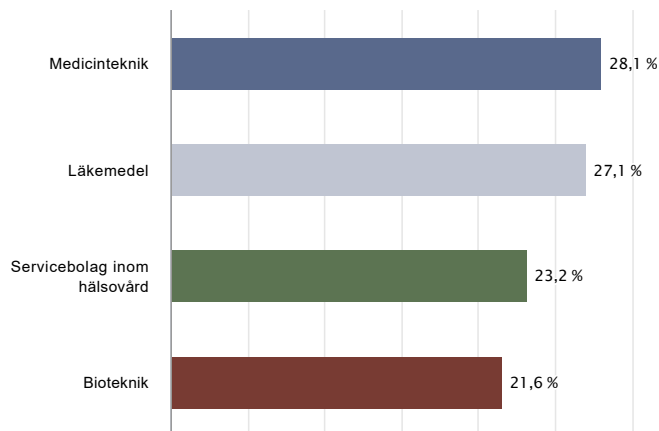
Positiva bidrag kom från Dexcom, fick godkänt för ny diabetessensor i Europa, Horizon Pharma, stark försäljningstillväxt för Tepezza, Oak Street Health, positiv kapitalmarknadsdag och Novo Nordisk, höjde långsiktiga mål för försäljning inom obesitas. Negativt bidrag Karyopharm, FDA vill se ytterligare studie inom livmodercancer innan godkännande för Xpovio, Align, påverkas negativt av makropolitisk oro och Exact Sciences, föll trots inga negativa nyheter.

Vi ökade i Oak Street Health, positiv kapitalmarknadsdag och prognostiserar att nå lönsamhet snabbare än väntat. Vi avyttrade innehaven i **1Life Health**, för att finansiera ökningen i Oak Street och LHC Group, då bolaget blir uppköpt av United Healthcare. Vi avyttrade även **Treace Medical**. Innehaven i Anthem och Humana minskades något efter stark kursutveckling.

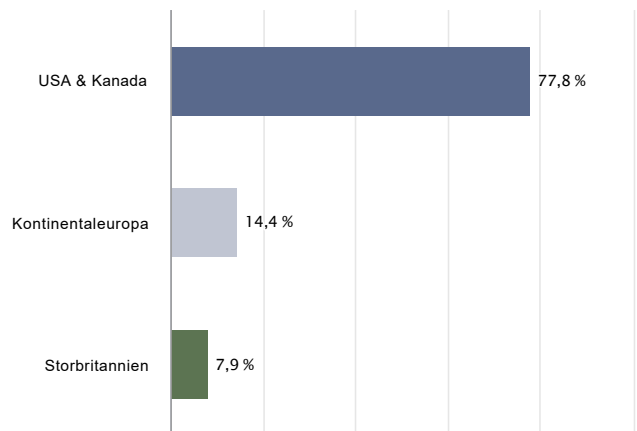
UTVECKLING



SEKTORFÖRDELNING



GEOGRAFISK FÖRDELNING



AVKASTNING & RISK

	mar	YTD	3 år	5 år	10 år	S. start
Portfölj (net of fees) (%)	5,5	-0,7	39,2	58,7	245,5	681,2
Jämförelseindex (%)	3,5	-0,5	50,5	91,5	388,1	487,9
Differens (%)	2,0	-0,1	-11,3	-32,7	-142,5	193,3
	3 år	5 år	10 år	S. start		
Standardavvikelse p.a. portfölj (%)	16,8	15,4	15,7	16,7		
Standardavvikelse p.a. jämförelseindex (%)	12,2	12,7	12,6	13,2		
Beta	1,0	1,0	1,1	0,9		
Tracking Error (%)	11,4	9,4	7,8	12,5		
Informationskvot	-0,2	-0,4	-0,4	0,1		
Konsistens (%)	44,4	41,7	45,0	49,6		

TIO STÖRSTA INNEHAV

	Vikt
AstraZeneca	7,9
Novo Nordisk	7,0
Thermo Fisher Scientific	5,7
Roche Holding	5,6
Anthem	4,2
Intuitive Surgical	4,0
Horizon Therapeutics	4,0
Edwards Lifesciences	3,9
Dexcom	3,6
Vertex Pharmaceuticals	3,4